



Grundschule Finow | 2026

Informationen zum Schuljahr 2026 / 2027

Starterpaket

- für die kommenden 1. Klassen unserer Schule -

Liebe Eltern der neuen Erstklässler,

wir möchten Ihnen herzlich zur Einschulung Ihres Kindes an der Grundschule Finow gratulieren. Wir freuen uns sehr, dass Sie und Ihr Kind Teil unserer Schulfamilie werden.

Um Ihnen und Ihrem Kind den Start an unserer Schule zu erleichtern, haben wir ein Starterpaket zusammengestellt. Dieses enthält alle wichtigen Informationen, die Sie für einen erfolgreichen Schulstart benötigen, sowie nützliche Tipps und Empfehlungen.

Unser Ziel ist es, Ihnen den Übergang von Kindergarten zu Schule so angenehm wie möglich zu gestalten. Wir möchten Ihnen helfen, sich schnell in unserer Schule zurechtzufinden und mit Ihrem Kind gemeinsam den Schulalltag erfolgreich zu meistern.

Neben einem Begrüßungsschreiben und wichtigen Informationen zur Schule und zum Schulalltag finden Sie in dem Paket auch Formulare und Dokumente, die für den Schulstart wichtig sind.

Bei Fragen und Anregungen stehen wir Ihnen jederzeit gerne zur Verfügung und freuen uns auf eine gute Zusammen-arbeit.

Mit herzlichen Grüßen,

die Schulleitung und alle Lehrkräfte
der Grundschule Finow

Liebe Eltern,

wir heißen Sie und Ihr Kind herzlich an unserer Grundschule Finow willkommen.

Wir haben ein Starterpaket zusammengestellt, um Ihnen und Ihrem Kind den Start an unserer Schule so einfach wie möglich zu machen.

In dem Paket finden Sie wichtige Informationen und Tipps, die Sie für den Schulstart brauchen.

Wir möchten, dass Sie und Ihr Kind sich schnell bei uns zurechtfinden und einen guten Schulstart haben. Im Starterpaket finden Sie Informationen zur Schule und zum Schulalltag, sowie Formulare und Dokumente, die wichtig sind.

Wenn Sie Fragen haben, helfen wir Ihnen gerne weiter.

Viele Grüße,

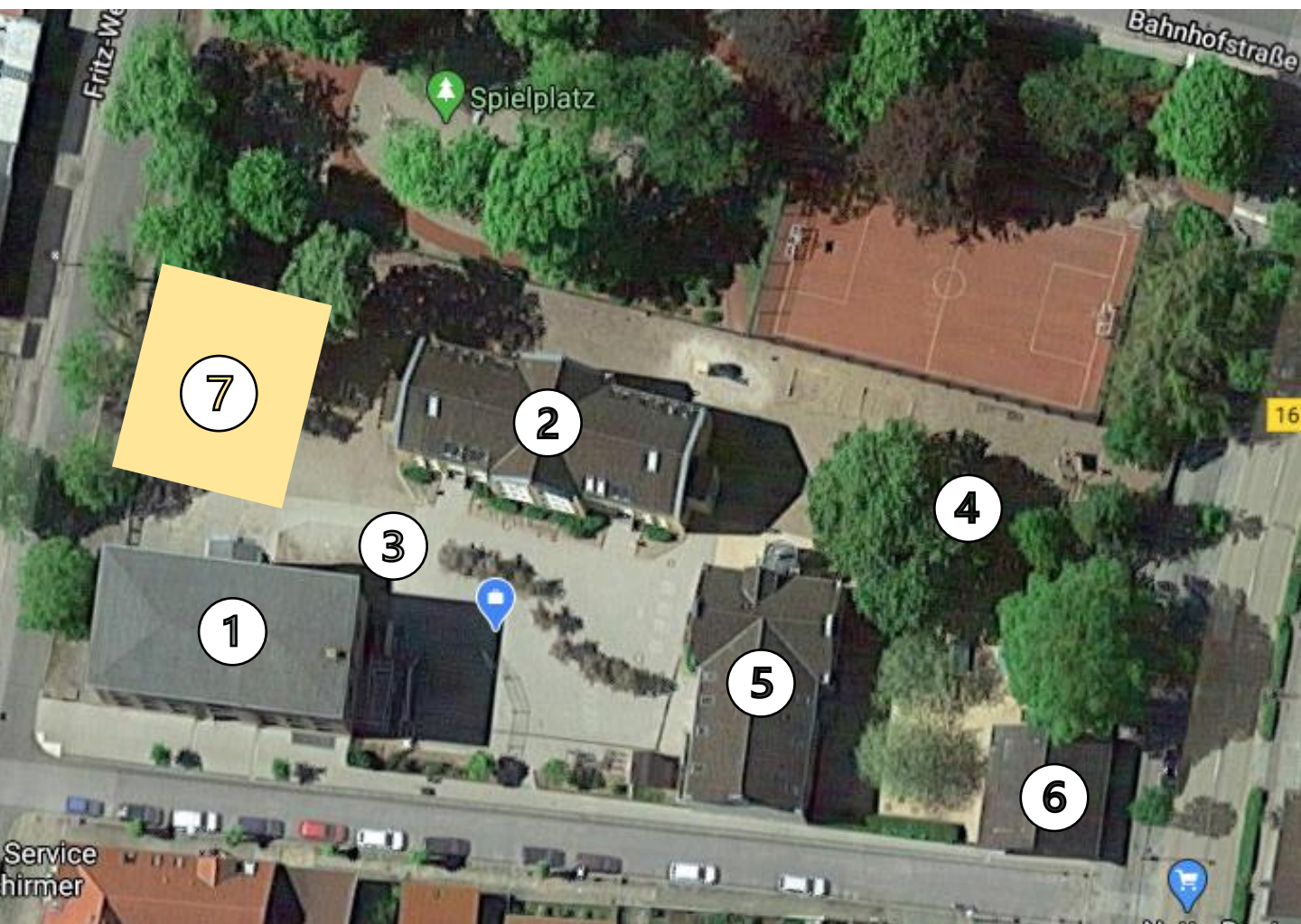
die Schulleitung und alle Lehrkräfte
der Grundschule Finow

*leichte
Sprache*

ABC

...

GS Finow von oben



1. Altes Schulgebäude (Lehrerzimmer)

2. Neues Schulgebäude (WC)

3. Großer Schulhof

4. Kleiner Schulhof (Hort)

5. Hortgebäude & Sekretariat (WC)

6. Werkenhaus

7. Schneckenhaus (WC & Speiseraum)

① Klasse 1a

② Klasse 1b

① Klasse 1c

Unsere Schulzeiten



"Bilder: Flaticon.com". Diese Seite wurde mit Ressourcen von Flaticon.com erstellt.

0. Stunde – 07:10 Uhr bis 07:55 Uhr

Öffnung der Schultore um 07:45 Uhr (offener Beginn)

1. Stunde – 08:00 Uhr bis 08:45 Uhr

Frühstückspause 10 Minuten

2. Stunde – 08:55 Uhr bis 09:40 Uhr

1. Hofpause 20 Minuten (+5 Minuten zum Reingehen)

3. Stunde – 10:05 Uhr bis 10:50 Uhr

Pause 10 Minuten

4. Stunde – 11:00 Uhr bis 11:45 Uhr

2. Hofpause 30 Minuten (+5 Minuten zum Reingehen)

5. Stunde – 12:20 Uhr bis 13:05 Uhr

Pause 5 Minuten

6. Stunde – 13:10 Uhr bis 13:55 Uhr

Pause 5 Minuten

7. Stunde – 14:00 Uhr bis 14:45 Uhr

Liebe Eltern,

bitte beachten Sie, dass die Schülerinnen und Schüler den Weg in den Klassenraum alleine finden können.

Bringen Sie sie daher bitte nur bis zu den Schultoren.

Das Team der Grundschule Finow



"Bild: Freepik.com". Diese Seite wurde mit Ressourcen von Freepik.com erstellt.

Schnellzugriff

Schulleitung

Herr Boldt

schulleiter@grundschule-finow.de

Herr Weiler

m.weiler@grundschule-finow.de

Sekretariat

Frau Körnich

kontakt@grundschule-finow.de

03334/32105

Homepage

<https://grundschule-finow.de/>

Lehrkräfte & Personal

<https://grundschule-finow.de/lehrkraefte>

Downloadbereich der Grundschule Finow

https://grundschule-finow.de/downloads_gsfinow

Unser Anliegen



Bitte bringen Sie Ihre Kinder pünktlich zur Schule und zu schulischen Veranstaltungen.

Holen Sie Ihre Kinder auch wieder pünktlich von der Schule ab.



Bitte geben Sie Ihren Kindern genug sowie vor allem gesunde Dinge zum Essen und Trinken mit in die Schule.



Bitte schauen Sie jeden Tag in das Hausaufgabenheft.

Überprüfen Sie auch die Schulmaterialien auf Vollständigkeit.

Bitte helfen Sie Ihren Kindern beim Packen der Mappe.



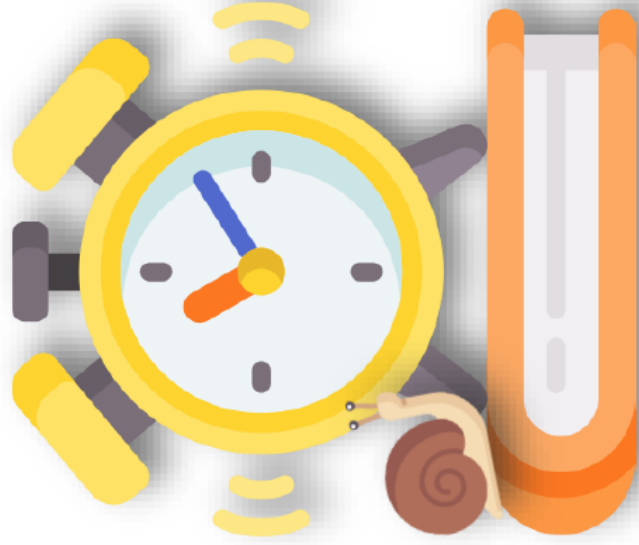
Bitte melden Sie Ihre Kinder rechtzeitig ab. Lassen Sie erkrankte Kinder bitte zu Hause und besorgen sich die verpassten Unterrichtsinhalte (z.B. von den Lehrern oder Mitschülern).

Dokumente & Kopiervorlagen



Unterrichtszeiten

Grundschule Finow



0. Stunde – 07:10 Uhr bis 07:55 Uhr
<i>Öffnung der Schultore um 07:45 Uhr (offener Beginn)</i>
1. Stunde – 08:00 Uhr bis 08:45 Uhr
Frühstückspause 10 Minuten
2. Stunde – 08:55 Uhr bis 09:40 Uhr
1. Hofpause 20 Minuten (+5 Minuten zum Reingehen)
3. Stunde – 10:05 Uhr bis 10:50 Uhr
Pause 10 Minuten
4. Stunde – 11:00 Uhr bis 11:45 Uhr
2. Hofpause 30 Minuten (+5 Minuten zum Reingehen)
5. Stunde – 12:20 Uhr bis 13:05 Uhr
Pause 5 Minuten
6. Stunde – 13:10 Uhr bis 13:55 Uhr
Pause 5 Minuten
7. Stunde – 14:00 Uhr bis 14:45 Uhr

Unterrichtszeiten Grundschule Finow



0. Stunde – 07:10 Uhr bis 07:55 Uhr

Öffnung der Schultore um 07:45 Uhr (offener Beginn)

1. Stunde – 08:00 Uhr bis 08:45 Uhr

Frühstückspause 10 Minuten

2. Stunde – 08:55 Uhr bis 09:40 Uhr

1. Hofpause 20 Minuten (+5 Minuten zum Reingehen)

3. Stunde – 10:05 Uhr bis 10:50 Uhr

Pause 10 Minuten

4. Stunde – 11:00 Uhr bis 11:45 Uhr

2. Hofpause 30 Minuten (+5 Minuten zum Reingehen)

5. Stunde – 12:20 Uhr bis 13:05 Uhr

Pause 5 Minuten

6. Stunde – 13:10 Uhr bis 13:55 Uhr

Pause 5 Minuten

7. Stunde – 14:00 Uhr bis 14:45 Uhr

Unterrichtszeiten Grundschule Finow



0. Stunde – 07:10 Uhr bis 07:55 Uhr

Öffnung der Schultore um 07:45 Uhr (offener Beginn)

1. Stunde – 08:00 Uhr bis 08:45 Uhr

Frühstückspause 10 Minuten

2. Stunde – 08:55 Uhr bis 09:40 Uhr

1. Hofpause 20 Minuten (+5 Minuten zum Reingehen)

3. Stunde – 10:05 Uhr bis 10:50 Uhr

Pause 10 Minuten

4. Stunde – 11:00 Uhr bis 11:45 Uhr

2. Hofpause 30 Minuten (+5 Minuten zum Reingehen)

5. Stunde – 12:20 Uhr bis 13:05 Uhr

Pause 5 Minuten

6. Stunde – 13:10 Uhr bis 13:55 Uhr

Pause 5 Minuten

7. Stunde – 14:00 Uhr bis 14:45 Uhr

Schulwegplan

Grundschule Finow



COGA
Gesellschaft für Arbeitsförderung in Köpenick mbH
Ostendamm 1-14
12083 Berlin
Tel: (030) - 33 38 19
Fax: (030) - 33 38 19
e-mail: info@coga.de
http://www.coga.de



Liebe Eltern!

Zum Schulbeginn Ihres Kindes, der sicher mit Aufregung und Neugier erwartet wird, haben Sie Ihrem Kind bestimmt schon erzählt, was es in der Schule lernen und wie der Schultag ablaufen wird.

Wir haben uns die Umgebung der Schule genau angesehen und möchten noch einige wichtige Tipps für einen sicheren Schulweg geben.

Der Schulwegplan zeigt Ihnen, wie Ihr Kind am sichersten die Schule erreicht. Wählen Sie mit Ihrem Kind den sichersten Schulweg aus, auch wenn vielleicht ein kleiner Umweg in Kauf genommen werden muss.

An folgenden Stellen ist besondere Vorsicht geboten:

! Wegen ihres sehr hohen Verkehrsaufkommens empfehlen wir Schülern aus den Wohngebieten nördlich der Eberswalder Straße die Eberswalder Straße an den Ampeln zu überqueren.

? Eine weitere Gefahrenstelle ist die Schönholzer Straße, die ebenfalls ein hohes Verkehrsaufkommen hat. Zum Überqueren dieser Straße empfehlen wir, die Ampel an der Fritz-Weineck-Straße zu benutzen.

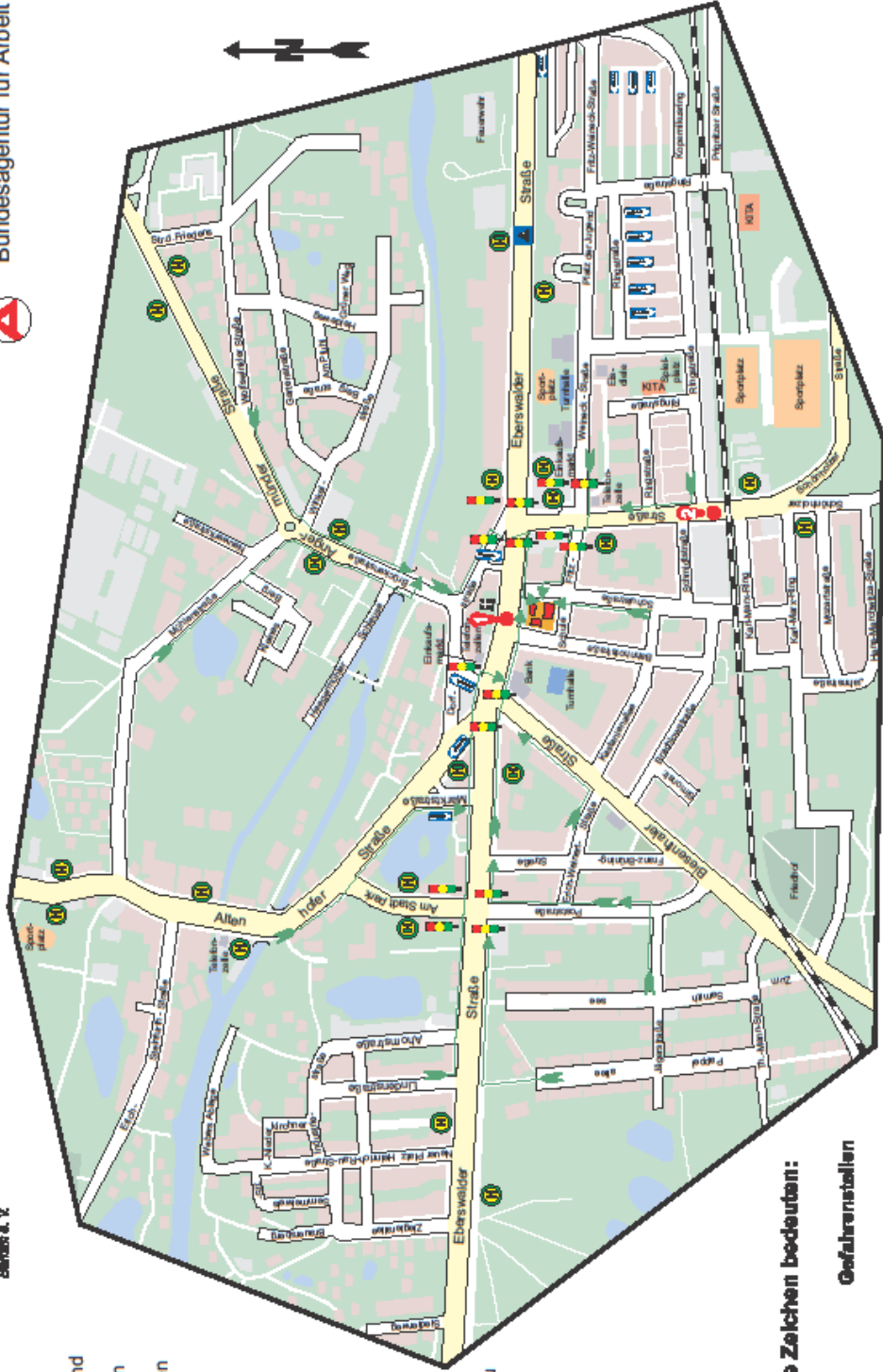
Unsere Schule heißt:

Grundschule Finow
Schulstraße 1
16227 Eberswalde

Schulleiter: Herr Boldt
Tel.: (0 33 34) 3 21 05



Bundesagentur für Arbeit



Die Zeichen bedeuten:

Gefahrenstellen

empfohlener Schulweg

Grundschule Finow

Schulstraße 1

16227 Eberswalde

Informationen über Aufsichtsbedarf und Hortplatz

Bitte füllen Sie dieses Formular zur Sicherung der Aufsichtspflicht im **Schuljahr 2026 / 2027** sorgfältig aus:

Name des Kindes: _____

Klasse: _____

Haben Sie für Ihr Kind einen Hortplatz?:

Ja []



Name des Hortes:

Nein []



Sollten Sie „Nein“ angekreuzt haben, beantworten Sie bitte folgende Aussage:

Mein Kind darf bei unvorhergesehenem Unterrichtsausfall (z.B.: plötzliche Erkrankung des Lehrers oder Hitzefrei) die Schule verlassen.

Ja []

Nein []

Hinweis

In der Regel kann der Unterricht vertreten werden. Ausfall gibt es nur in seltenen Fällen und nur in den Randstunden. Freistunden zwischen den Unterrichtsstunden gibt es an der Grundschule Finow nicht.

Bitte haben Sie dafür Verständnis, dass im Falle eines Unterrichtsausfalls, keine individuellen Informationen diesbezüglich erfolgen können. Es gilt Ihre Festlegung in diesem Formular.

Unterschrift & Datum: _____

Grundschule Finow
Schulstraße 1
16227 Eberswalde

Schülerdatenblatt Grundschule Finow

KIND

Name, Vorname: _____

Geburtsdatum: _____ Geburtsort: _____

Anschrift: _____

Krankenkasse des Kindes: _____

MUTTER

Name, Vorname: _____

Arbeitsstelle: _____

Telefonnummer der Arbeitsstelle: _____

VATER

Name, Vorname: _____

Arbeitsstelle: _____

Telefonnummer der Arbeitsstelle: _____

Kontaktdaten Sorgeberechtigte:

Telefonnummer: _____ E-Mail: _____

Sonstige im Notfall zu verständigende Personen (Großeltern, Nachbarn etc.):

Besonderheiten des Kindes (Krankheiten, Allergien etc.):

Wer hat das Sorgerecht für das Kind?

Grundschule Finow
Schulstraße 1
16227 Eberswalde

Datenblatt Fotoerlaubnis

Einwilligung zum Anfertigen und zur Verwendung von Personenabbildungen sowie hiermit verbundenen personenbezogenen Daten von Schülerinnen und Schülern (insbesondere unter Beachtung von §§ 65 Abs.6 Satz 2 BbgSchulG i.V.m. 4 BbgDSG).

Für: _____
Name Vorname Geburtsdatum

1. Hiermit willige(n) ich/wir in die Anfertigung von Personenabbildungen

a) in Form von **Klassen-, Gruppen- & Einzelfotos** durch

Lehrkräfte & Mitarbeiter der Schule und / oder

seitens der Schule beauftragten Fotografen und / oder

in Form von gestellten Fotos, die durch von der Schule zugelassener Medienarbeit (Presse / Fernsehen) gefertigt werden

ausdrücklich ein.

2. Gleichzeitig willige(n) ich/wir in die Verwendung und Nutzung der unter 1. genannten **Personenabbildungen** für

Printversionen der Schule und / oder

die Schulhomepage (Internet)

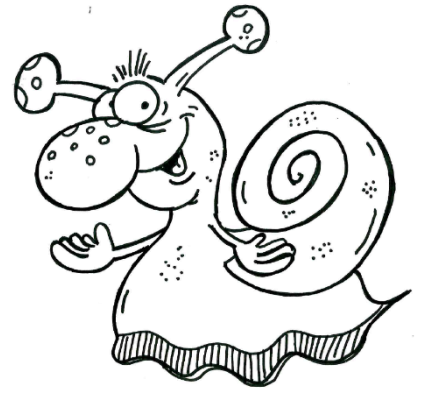
ausdrücklich ein.

Die Einwilligung über die Verbreitung oder das öffentliche Zurschaustellen von Einzelpersonenabbildungen ist **jederzeit** für die Zukunft **widerruflich**. Bei Mehrpersonenabbildungen (z.B.: Klassen- oder Gruppenfotos) ist die Einwilligung nur bei überwiegendem Interesse des / der betroffenen Person **widerruflich**. Sonstige personenbezogene Daten (z.B.: Namen, Alter etc.) dürfen nur im erforderlichen Umfang und nur im Bezug auf die Personenabbildungen verarbeitet werden. Eingriffe in das Persönlichkeitsrecht sind in jedem Falle auf ein Mindestmaß zu beschränken!

Im Falle des Widerrufs dürfen Einzelpersonenabbildungen und personenbezogene Daten zukünftig nicht mehr für den hier betreffenden Zweck angefertigt oder / und verarbeitet werden bzw. sind alle zu löschen (auch im Internet). Soweit die Einwilligung nicht widerrufen wird, gilt sie zeitlich unbeschränkt (auch über die Schulzugehörigkeit hinaus). **Diese Einwilligung ist freiwillig**. Eine Verweigerung oder ein Widerruf dieser führt zu keinerlei Nachteilen!

Ort, Datum: _____

Unterschrift der Erziehungsberechtigten: _____



Grundschule Finow

Schul-App



© UNTIS GmbH

Bitte lesen Sie sich alle nachfolgenden Informationen vor Nutzung der Schul-App sorgfältig durch.

1. App „UNTIS Mobile“ herunterladen und installieren.
2. „Grundschule Finow“ als Schule suchen und auswählen.
3. Benutzernamen und Passwort eingeben.
4. Eigenes Passwort festlegen.
5. Benachrichtigungen der App zulassen, um keine wichtigen Informationen zu verpassen.
6. Unter „Profil“ → „Profil hinzufügen“ können mehrere Kinder einer Familie hinzugefügt werden.



Mit Hilfe der Schul-App erhalten Sie

- ✓ einen tagesaktuellen Einblick in den Stundenplan
- ✓ Informationen zum Schulalltag

- ✓ Zudem ist sie für die Nutzung auf dem Handy oder Tablet optimiert
- ✓ jedoch kann man sich auch mit jedem Browser anmelden (z.B. Firefox, Safari, Chrome..)

Für Eltern, Schüler & Schülerinnen:

- Die Schul-App ersetzt **nicht** die Informationen im Hausaufgabenheft.
- bitte dort regelmäßig hineinschauen
- Die ausgedruckten Vertretungspläne in den Aufgängen der Grundschule wird es weiterhin geben.

*Kurzfristige Änderungen sind jederzeit möglich.
Inhalte der Schul-App können fehlerhaft sein.*



In der Schul-App finden Sie **nicht nur** Fächer des Stundenplans. Es kann vorkommen, dass daneben auch eine **Förder-** oder **Teilungsstunde** steht. Diese findet parallel zur eigentlichen Stunde statt und betrifft **nur einen Teil der Klasse**. Folgende Übersicht erklärt Ihnen die Abkürzungen:

GU - Stunde

Gemeinsamer Unterricht

Kinder in einer Klasse mit sonderpädagogischen Förderbedarf werden hier in den Teilungsräumen oder im Unterricht gefördert.

V - Stunde

Vertretungsreserve

Diese Stunde dient ausschließlich der Vertretung. Sollte sie nicht benötigt sein, findet durch die Lehrkraft Teilungs- und Förderunterricht in der jeweiligen Klasse statt.

DaZ - Stunde

Deutsch als Zweitsprache

Schüler, für die Deutsch die Zweitsprache ist, werden hier in den Teilungsräumen oder im Unterricht gefördert.

DIFF - Stunde

Differenzierung

Im Rahmen dieser Stunde kann die Lerngruppe geteilt werden. Sie dient der Förderung von Gruppen oder auch einzelnen Schülern.

Bei drohenden Unterrichtsausfall können diese Stunden je nach Bedarf zur Vertretung herangezogen werden.

ANMELDUNG

HINWEISE

VERWALTUNG

**Administration und Verwaltung
Schul-App**

**Schulleitung
Grundschule Finow**

i.A.

Herr Weiler

m.weiler@grundschule-finow.de

03334 | 32105



© UNTIS GmbH